

立宇泰视频对讲演示程序使用说明书

目录

功能概述:	2
第一章, PC 端环境搭建	3
1、运行演示程序.....	3
2、PC 端视频质量设置.....	4
3、和设备端建立视频、音频连接	6
第二章, 设备端环境搭建.....	10
1、安装演示程序并使设备联网	10
2、设备端视频质量设置.....	11
3、和 PC 端建立视频、音频连接.....	13
4、其它功能.....	15

功能概述:



PC机端演示Demo（1：运行在windows系统的PC端）：

- (1) 客户可以采用我司分配的账号和密码登录。
- (2) 点击“高级设置”可以设置PC端发送的视频质量（需要根据实际网络情况设置）；
- (3) 打开界面，可以在左侧看到目前车辆在线情况，例如2, 3, ... 等设备的在线列表（目前显示的是设备的唯一IMEI号码）。右键点击“连接”可以连接到对应设备的视频。
- (4) 双击设备2或3的视频图像，则该用户切到全屏，右键点击“建立音频连接”，可以打开和设备的音频对讲。

设备端演示Demo（2, 3, 4:运行在Android系统设备端）：

- (1) 点击打开后，直接利用自身序列号，登录到云平台。登录成功后，显示在PC端的在线设备列表里。
- (2) 在视频连接之前，可以设置设备端发送的视频质量（需要根据实际网络带宽设置）；
- (3) 被动地等待PC端的视频，音频连接，连接成功在状态栏上会显示一个视频或音频在线的图标。
- (3) 程序可以隐藏到后台，不影响PC端的视频查看和对讲。

第一章，PC 端环境搭建

硬件准备：PC 电脑 + USB 摄像头 + 音响或耳机



或者笔记本电脑。

确认电脑可以连接上公网。

1、运行演示程序

步骤一：双击打开程序：



步骤二：输入账号和密码：



账号和密码都是 liyutai。

步骤三：出现如图所示的客户端，右侧信息显示登录信息：



2016-05-13

10:40:02 正在连接服务器...
10:40:04 服务器连接成功!
10:40:04 登录成功, 账号为: liyutai

显示这个信息, 说明 PC 机登录成功。

2、PC 端视频质量设置

视频质量设置, 决定 PC 端发送的视频图像质量, 也就是设备端看到的 PC 端的图像质量。请根据设备端的网络带宽和流量进行设置:

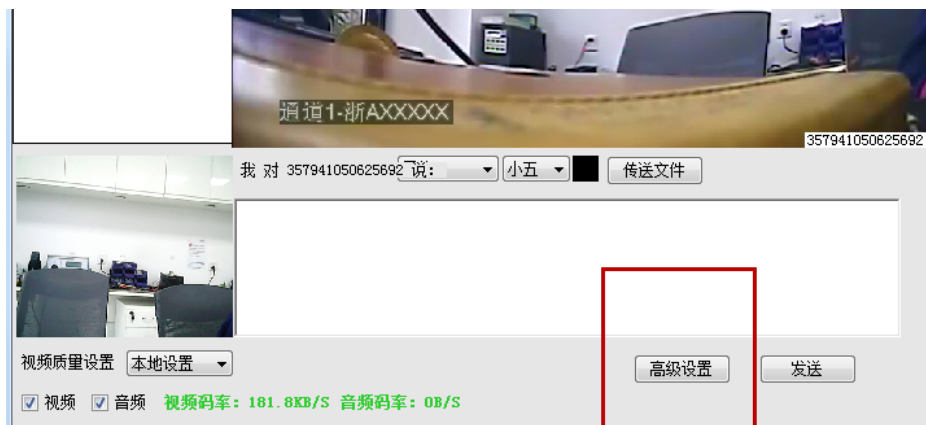
4G/WIFI 网络建议设置为:

码率: 质量模式 分辨率: 640x480 帧率: 15FPS

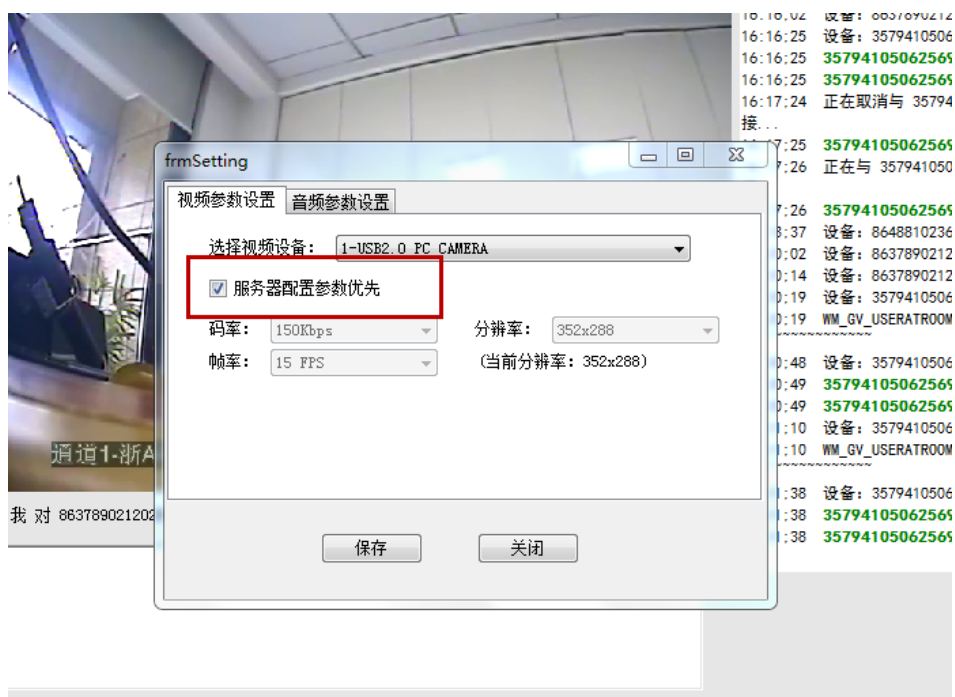
3G 网络建议设置为:

码率: 质量模式 分辨率: 320x240 帧率: 15FPS

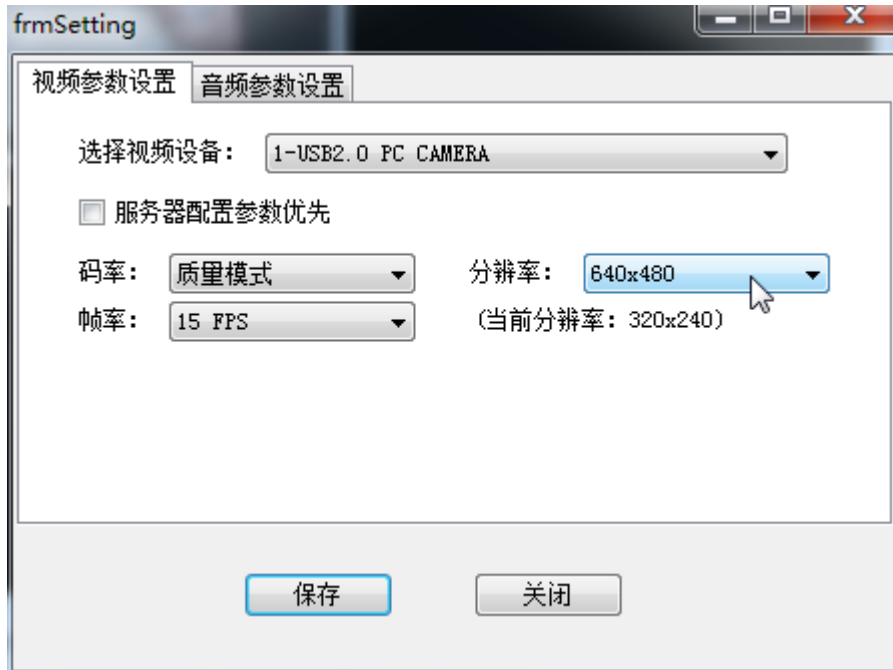
步骤一: 点击界面上的“高级设置”:



步骤二：在弹出的界面上去除”服务器参数配置优先”前面的勾：



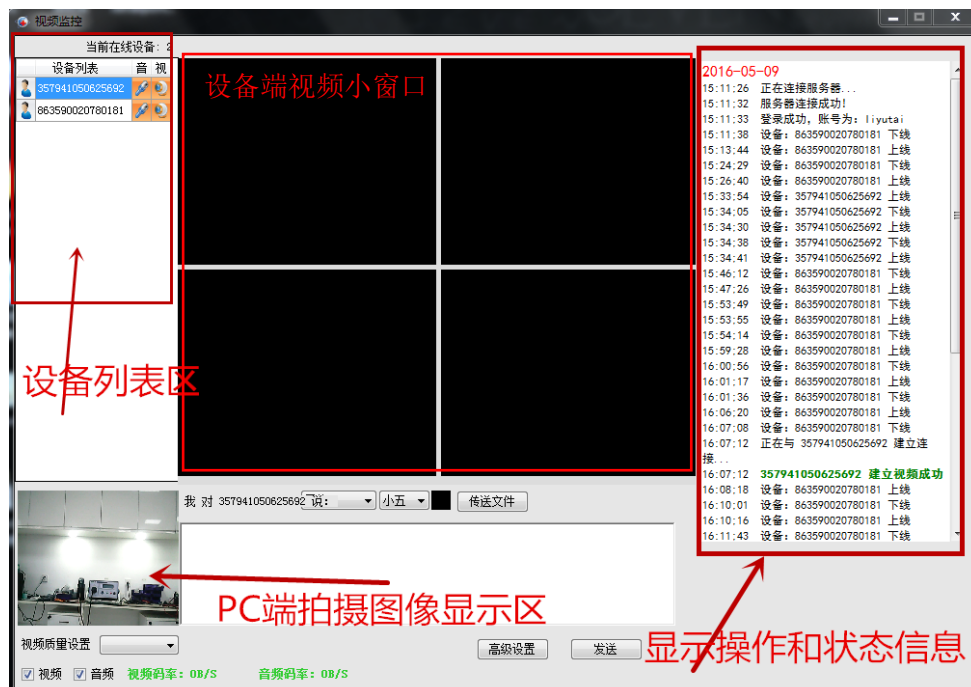
步骤三：然后可以自定义码率、分辨率等参数：



客户使用时基本上修改“分辨率”就可以了。

3、和设备端建立视频、音频连接

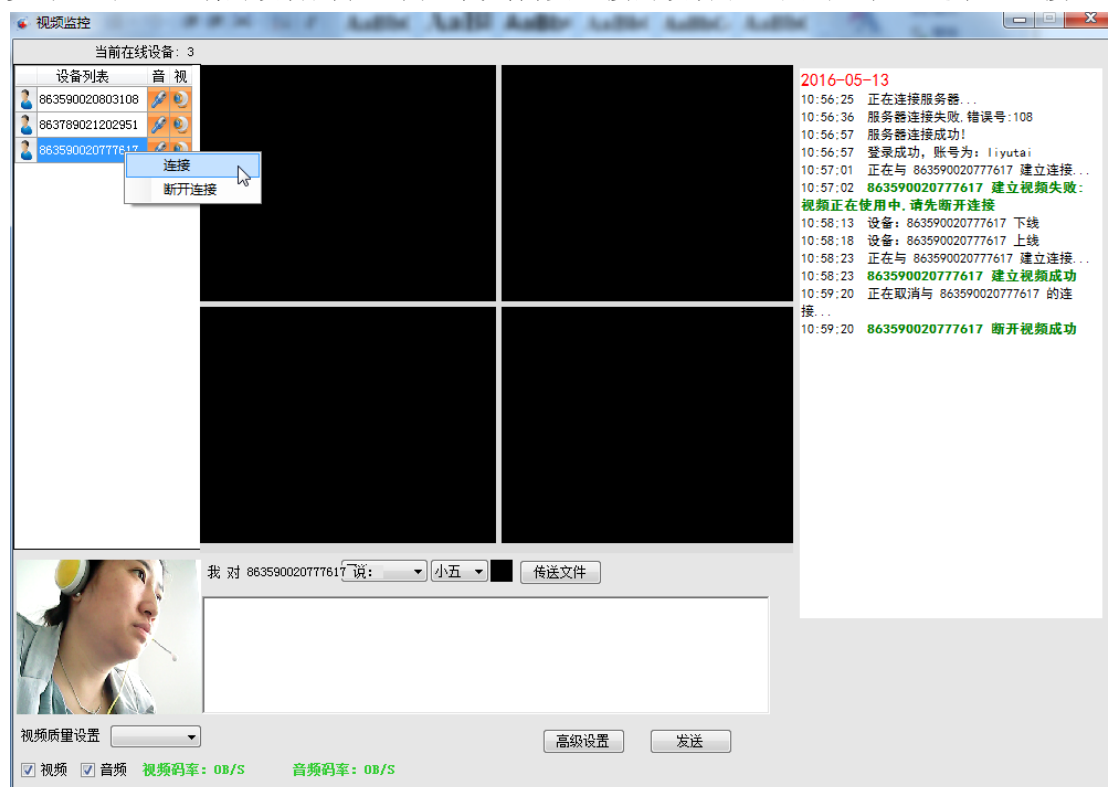
PC 端软件界面：



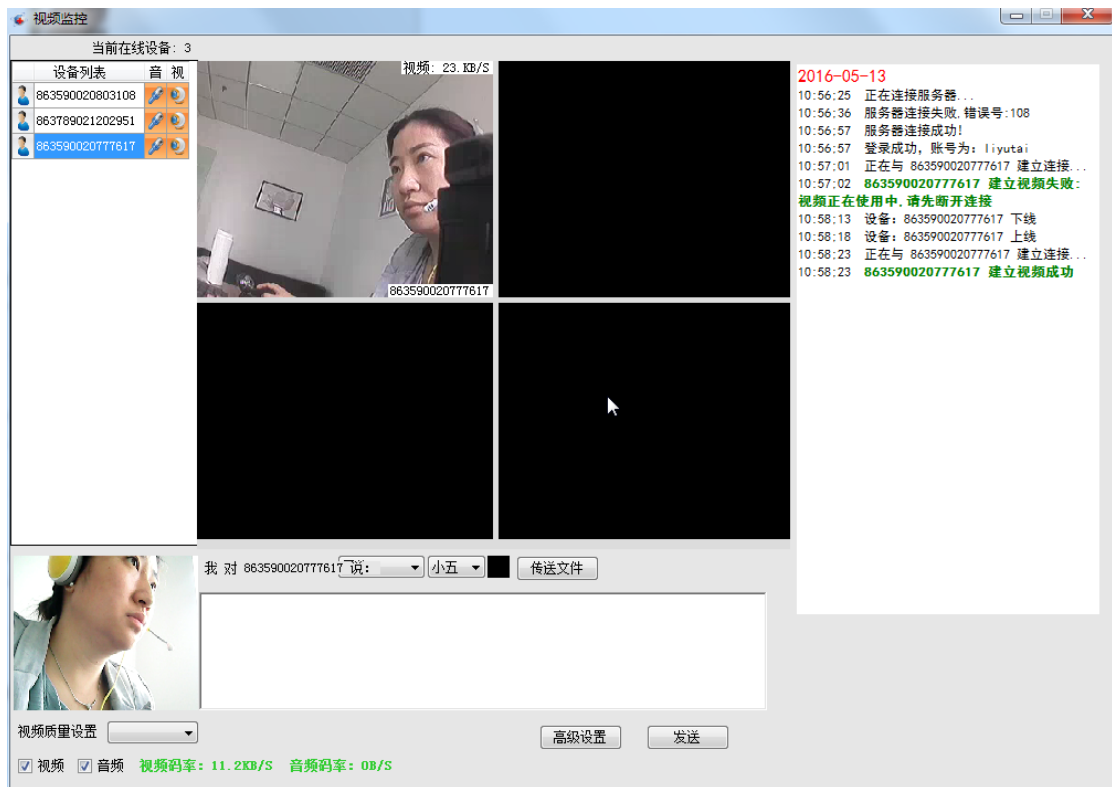
步骤一：如果希望设备端看到 PC 端的图像，PC 端应该连接好 USB 摄像头，并且确认预览图像正常显示了。



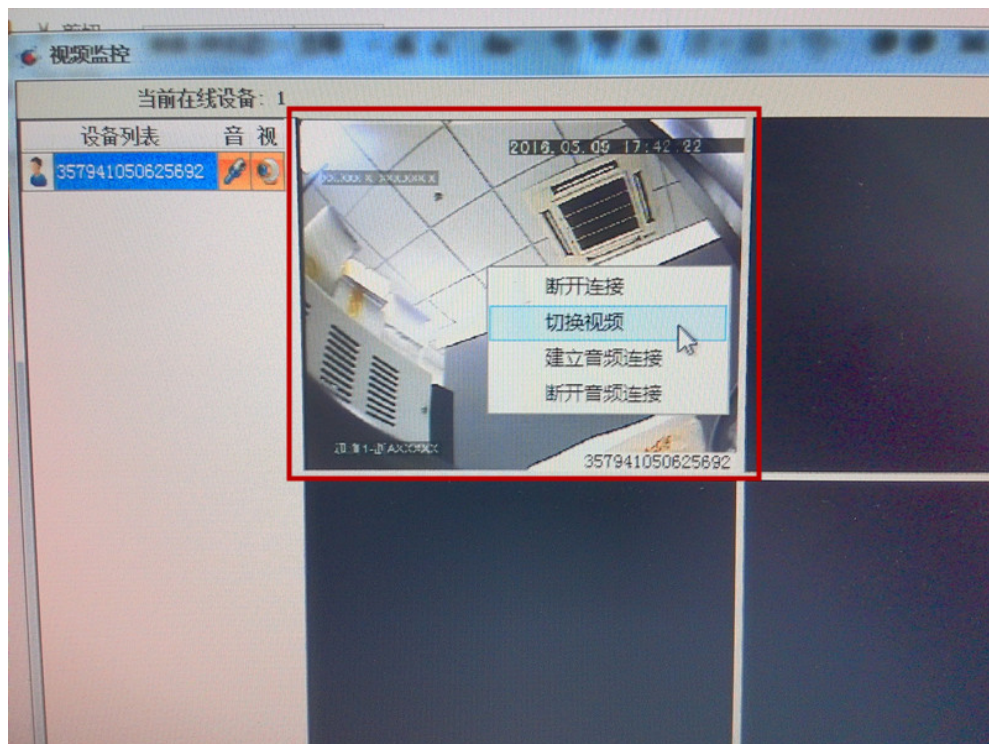
步骤二:在 PC 端的设备列表里面,找到需要连接的设备名,点击右键,选中“连接”:



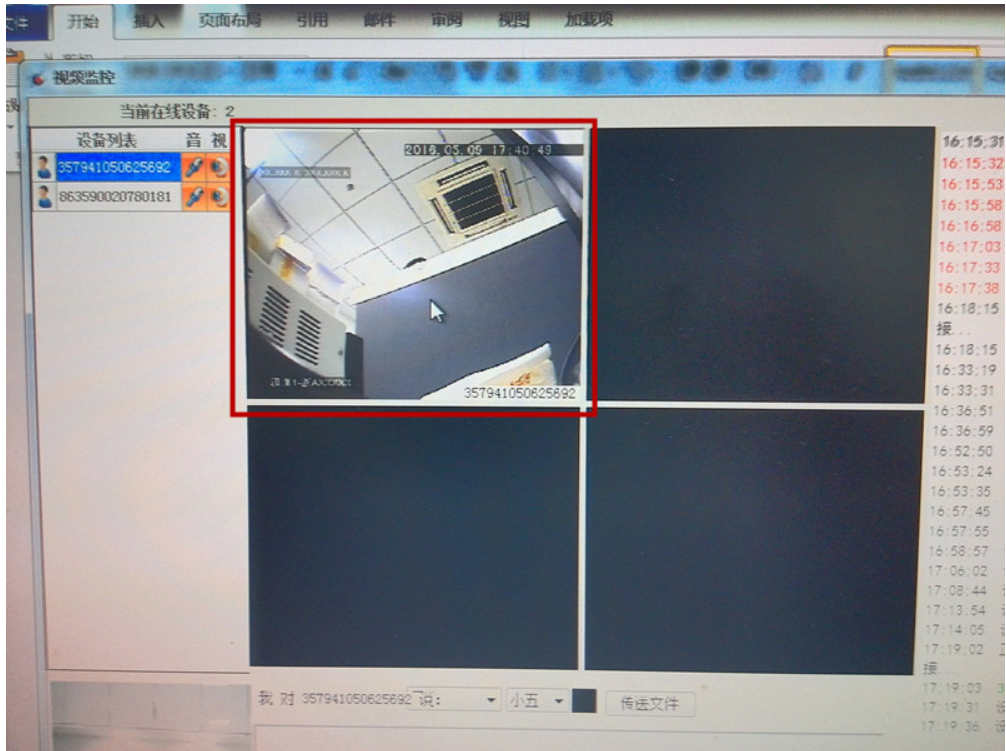
这时在中间的设备端视频小窗口,会显示设备端视频:



步骤三：点击视频小窗口，右键会弹出菜单，对于多路视频设备（例如 702D，501A），点击“切换通道”的选项，能够实现设备端多路摄像头各通道之间的切换：



步骤四：双击显示区域，显示区域能充满到全屏，如果想和对方对话，点击右键菜单中的“建立音频连接”即可：



这样就和设备端建立起了音视频连接。


第二章，设备端环境搭建

下面以 702D 设备为例讲述设备端的设置。其它设备与此类似。

硬件准备： 702D 设备 + 4G 移动或联通 SIM 卡 + 4G 天线、702D 摄像头(JR-110A)



软件：

 CameraChatService(702D).apk

1、安装演示程序并使设备联网

步骤一：将 702D 设备通过 USB 和 PC 电脑连接好，使用手机助手等工具将 CameraChatService.apk 安装到设备上：



步骤二：连接视频之前，确保设备连上了 wifi 或 4G 网络。在设置里设置：



注意：如果网络情况不佳，设备登录可能会用较长时间，所以请先确认网络的质量。如果是3G网络，请查看“平板”->”关于平板电脑”->“状态信息”->“信号强度”。确保信号不低于10asu。

2、设备端视频质量设置

视频质量设置，决定设备端发送的视频图像质量，也就是PC端看到的设备端的图像质量。请根据设备端的网络带宽和流量进行设置：

4G/WIFI 网络建议设置为：

分辨率：640x480/720x480 视频质量 1000kbps

3G 网络建议设置为：

5310 版本——分辨率：320x240 视频质量 300kbps

5360 版本——分辨率：320x240 视频质量 600kbps

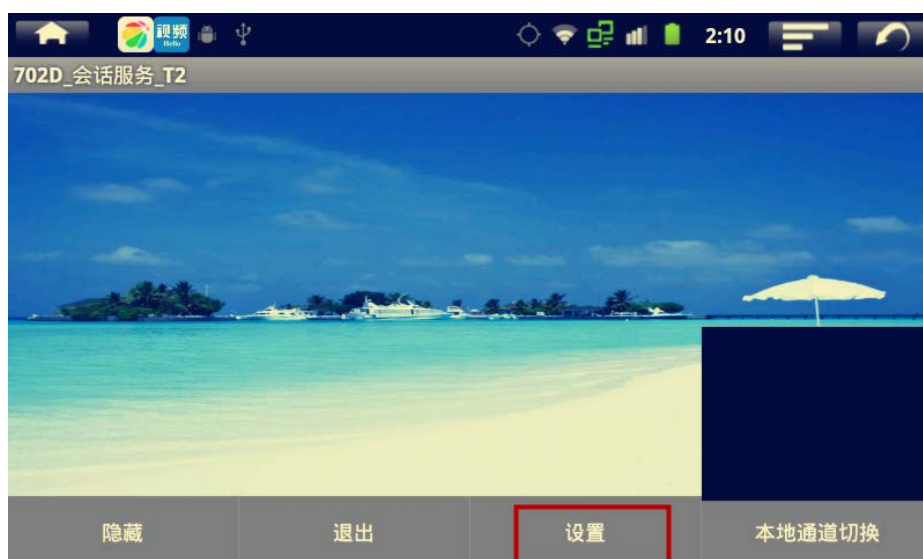
其它设置选项建议不要修改。

步骤一：打开 demo 程序，程序会自动登录云平台。



步骤二：设置视频质量

点击设备端的预览界面中的“设置”按钮，进入设置界面（如果已经和 PC 机连接视频了，先断开）：



步骤三：选项介绍



一般客户只需要设置这两个项目就可以了。其它项目要修改，请联系我们技术支持。

4G/WIFI 网络建议设置为：

分辨率：640x480/720x480 视频质量 1000kbps

3G 网络建议设置为：

5310 版本——分辨率：320x240 视频质量 300kbps

5360 版本——分辨率：320x240 视频质量 600kbps

3、和 PC 端建立视频、音频连接

如果在 702D 设备上，已经插入两路 702D 摄像头（型号:JR-110A），会在界面的右下角看到摄像头拍摄的图像。



设备登录成功后，等待 PC 端连接。注意，设备端是被动的，不能主动发起连接。在“设置”中查看设备的 IMEI 号：



在 PC 端的在线设备列表里面，找到这个号码，点击“连接”。

当视频连接成功，设备端的状态栏中会显示“”图标。当音频连接成功显示图标：



4、其它功能

(1) 点击界面右下角的“本地通道切换”设备会依照通道 1，通道 2，通道 3，通道 4 的顺序切换视频：



(2) 点击“隐藏”按钮，服务在设备后台运行，不影响 PC 端的音视频效果。

